

中華民國111年度

新 北 市 總 預 算

新北市政府教育局主管

新北市地方教育發展基金
新北市三芝區橫山國民小學

附屬單位預算之分預算
(非營業部分)

(法定版)

新北市三芝區橫山國民小學編

新北市三芝區橫山國民小學
新北市地方教育發展基金
目 次
中 華 民 國 111 年度

| | | | | | |
|------------------------|---|----|---|----|---|
| 一、業務計畫及預算說明..... | 第 | 1 | - | 4 | 頁 |
| 二、預算主要表 | | | | | |
| 1、基金來源、用途及餘絀預計表..... | 第 | 5 | - | 5 | 頁 |
| 2、基金來源、用途及餘絀預計表說明..... | 第 | 6 | - | 6 | 頁 |
| 3、現金流量預計表..... | 第 | 7 | - | 7 | 頁 |
| 三、預算明細表 | | | | | |
| 1、基金來源明細表..... | 第 | 8 | - | 8 | 頁 |
| 2、基金用途明細表..... | 第 | 9 | - | 11 | 頁 |
| 四、預算附表 | | | | | |
| 單位(或計畫)成本分析表..... | 第 | 12 | - | 12 | 頁 |
| 五、預算參考表 | | | | | |
| 1、5年來主要業務計畫分析表..... | 第 | 13 | - | 13 | 頁 |
| 2、員工人數彙計表..... | 第 | 14 | - | 14 | 頁 |
| 3、用人費用彙計表-依人員別..... | 第 | 16 | - | 17 | 頁 |
| 4、用人費用彙計表-依用途別..... | 第 | 18 | - | 19 | 頁 |
| 5、各項費用彙計表..... | 第 | 20 | - | 22 | 頁 |
| 六、附 錄 | | | | | |
| 1、預計平衡表..... | 第 | 23 | - | 23 | 頁 |
| 2、資本資產明細表..... | 第 | 24 | - | 24 | 頁 |

新 北 市 三 芝 區 橫 山 國 民 小 學

新 北 市 地 方 教 育 發 展 基 金

業務計畫及預算說明

中華民國 111 年度

壹、基金概況

一、設立宗旨及願景

- (一)本校依據「國民教育法」之規定辦理，以養成德、智、體、群、美五育均衡發展之健全國民為宗旨。
- (二)本校自 99 年度起依教育經費編列與管理法第 13 條規定設置「新北市地方教育發展基金」，以促進教育健全發展，提昇教育經費運用績效。

二、施政重點

- (一)培育五育兼備，多元性向發展之健全國民。
- (二)加強生活教育，引導人生正確價值方向和行為態度。
- (三)陶冶並平衡身心發展，促進並調和群己關係。
- (四)結合家長及社區資源，豐富教學活動並落實弱勢照顧以追求公平正義教育。
- (五)形塑優質化校園，發揮境教潛移默化功效。

三、組織概況

本校設置校長 1 人，綜理全校校務，下設教導處、總務處、輔導室等單位，員額編制教師 13 人、職員 2 人、工友 1 人，共計 17 人。

四、基金歸類及屬性

本基金係預算法第 4 條第 1 項第 2 款所定，特定收入來源，供特殊用途之特別收入基金，並編製附屬單位預算。

貳、業務計畫

單位：新臺幣千元

一、基金來源

| 來源別 | 本年度預算數 | 實施內容 |
|--------|--------|----------------------|
| 勞務收入 | 4 | 服務收入 4 千元。 |
| 財產收入 | 2 | 利息收入 2 千元。 |
| 政府撥入收入 | 20,953 | 公庫撥款收入 2,095 萬 3 千元。 |
| 其他收入 | 6 | 雜項收入 6 千元。 |

二、基金用途

| 業務計畫 | 本年度預算數 | 實施內容 |
|-----------|--------|--|
| 國民教育業務計畫 | 20,915 | 本年度預算編列 2,091 萬 5 千元，計有普通班 6 班，學生人數 106 人；本計畫擬新購各科教學設備，充實各科教材，以提高教學效能，革新教學方法；辦理場地開放、藝文競賽、數位教學、科學推廣、學生輔導等項目，以期透過各項活動，強健學生身心體魄，增進學生生活智慧；配合校務推動行政處室支援工作，進而增進運作效能。 |
| 建築及設備業務計畫 | 150 | 本年度預算編列 15 萬元，計有其他設備 15 萬元，辦理充實各項教學及辦公設備。 |

參、預算概要

一、基金來源及用途之預計

(一)本年度基金來源 2,096 萬 5 千元，較上年度預算數 2,226 萬 6 千元，減少 130 萬 1 千元，約 5.84%，主要係公庫撥款收入減少所致。

(二)本年度基金用途 2,106 萬 5 千元，較上年度預算數 2,256 萬 6 千元，

減少 150 萬 1 千元，約 6.65%，主要係用人費用減少所致。

二、基金餘絀之預計

本年度基金來源及用途相抵後，差短為 10 萬元，較上年度預算數 30 萬元，減少 20 萬元，約 66.67%，將移用以前基金餘額 10 萬元支應。

三、補辦預算事項：無。

肆、以前年度計畫實施成果概述

一、前（109）年度計畫實施成果概述：基金來源決算數 2,254 萬 2,509 元，基金用途決算數 2,263 萬 8,353 元，短絀數 9 萬 5,844 元。

二、上年度已過期間（110 年 1 月 1 日至 6 月 30 日止）計畫實施成果概述：

（一）基金來源部分：財產收入 4,063 元、政府撥入收入 1,494 萬 4,399 元、其他收入 6,000 元。

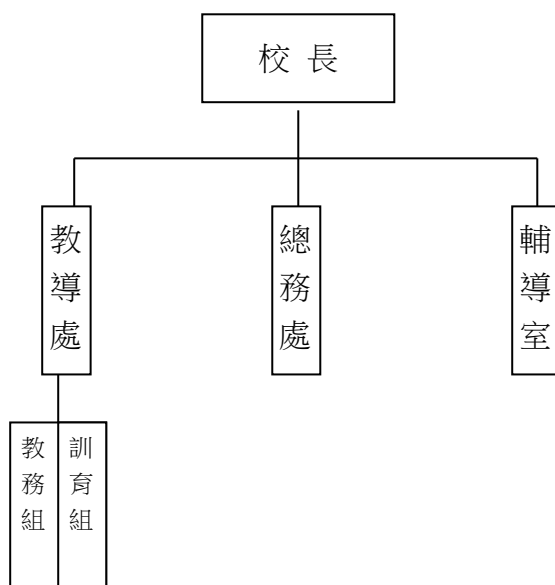
（二）基金用途部分：國民教育業務計畫 1,199 萬 4,476 元、建築及設備業務計畫 2 萬 427 元。

（三）總計 110 年上半年賸餘數 293 萬 9,559 元。

伍、組織系統圖

新北市三芝區橫山國民小學

組 織 系 統 圖



| 員額編制表 | | | | | | | | | | | | | | | | | | | | | | |
|------------------|-----------------------|--------|-------------|----------------------------|--------|--------|----------------------------|-------------|---------------|--------------------|---------------|-----------------------|---------------|--------------------|-------------|------------------|--------|--------|--------|--------|----------------------------|--------|
| 教育人員 | | | | | 公務人員 | | | | | | | | | | | | 技工工友 | | | | 編 制 員 額 總 計 | |
| 總 班 級 數 | 總 教 師 人 數 | 校 長 | 教 保 員 | 專 任 運 動 教 練 | 組 長 | 幹 事 | 護 理 師 或 護 士 | 營 養 師 | 主 任 (人) | 助 理 員 (人) | 書 記 (人) | 人 事 管 理 員 | 主 任 (會) | 佐 理 員 (會) | 會 計 員 | 留 用 人 員 | 合 計 | 技 工 | 工 友 | 廚 工 | | 合 計 |
| 6 | 13 | 1 | | | | 1 | 1 | | | | | | | | | | 2 | | 1 | | 1 | 17 |

新北市三芝區橫山國民小學
 新北市地方教育發展基金
基金來源、用途及餘絀預計表
 中華民國111年度

單位：新臺幣千元

| 前年度決算數 | 項 目 | 本年度預算數 | 上年度預算數 | 比較增減(一) |
|--------|-----------|--------|--------|---------|
| 22,543 | 基金來源 | 20,965 | 22,266 | -1,301 |
| 0 | 徵收及依法分配收入 | 0 | 0 | 0 |
| 0 | 違規罰款收入 | 0 | 0 | 0 |
| 2 | 勞務收入 | 4 | 4 | 0 |
| 2 | 服務收入 | 4 | 4 | 0 |
| 3 | 財產收入 | 2 | 2 | 0 |
| 0 | 財產處分收入 | 0 | 0 | 0 |
| 3 | 利息收入 | 2 | 2 | 0 |
| 0 | 其他財產收入 | 0 | 0 | 0 |
| 22,531 | 政府撥入收入 | 20,953 | 22,254 | -1,301 |
| 22,531 | 公庫撥款收入 | 20,953 | 22,254 | -1,301 |
| 0 | 政府其他撥入收入 | 0 | 0 | 0 |
| 7 | 其他收入 | 6 | 6 | 0 |
| 7 | 雜項收入 | 6 | 6 | 0 |
| 22,638 | 基金用途 | 21,065 | 22,566 | -1,501 |
| 22,527 | 國民教育計畫 | 20,915 | 22,166 | -1,251 |
| 22,527 | 國民小學教育 | 20,915 | 22,166 | -1,251 |
| 111 | 建築及設備計畫 | 150 | 400 | -250 |
| 0 | 營建及修建工程 | 0 | 300 | -300 |
| 0 | 交通及運輸設備 | 0 | 0 | 0 |
| 111 | 其他設備 | 150 | 100 | 50 |
| 0 | 無形資產 | 0 | 0 | 0 |
| -96 | 本期賸餘（短絀－） | -100 | -300 | 200 |
| 817 | 期初基金餘額 | 421 | 817 | -396 |
| 0 | 解繳公庫 | 0 | 0 | 0 |
| 721 | 期末基金餘額 | 321 | 517 | -196 |

備註：

新北市三芝區橫山國民小學
新北市地方教育發展基金
基金來源、用途及餘絀預計表說明
中華民國 111 年度

壹、基金來源：

- 一、勞務收入：本年度預算數為 4 千元，主要為場地租借收入 4 千元。
- 二、財產收入：本年度預算數為 2 千元，主要為專戶利息收入 2 千元。
- 三、政府撥入收入：本年度預算數為 2,095 萬 3 千元，主要為市庫撥款收入 2,095 萬 3 千元。
- 四、其他收入：本年度預算數為 6 千元，主要為員工宿舍使用費 6 千元。

貳、基金用途：

- 一、國民教育業務計畫：本年度預算數為 2,091 萬 5 千元，主要擬新購各科教學設備，充實各科教材，以提高教學效能，革新教學方法；辦理場地開放、藝文競賽、數位教學、科學推廣、學生輔導等項目，以期透過各項活動，強健學生身心體魄，增進學生生活智慧；配合校務推動行政處室支援工作，進而增進運作效能。
- 二、建築及設備業務計畫：本年度預算數為 15 萬元，包括其他設備 15 萬元，主要係辦理充實各項教學及辦公設備。

新
北
市
三
芝
區
橫
山
國
民
小
學
新
北
市
地
方
教
育
發
展
基
金
現
金
流
量
預
計
表
中
華
民
國
111
年
度

單位：新臺幣千元

| 項 | 目 | 預 | 算 | 數 | 說 | 明 |
|----------------|---|---|---|-------|---|---|
| 業務活動之現金流量 | | | | | | |
| 本期賸餘(短絀) | | | | -100 | | |
| 調整非現金項目 | | | | 0 | | |
| 流動資產淨減(淨增) | | | | 0 | | |
| 流動負債淨增(淨減) | | | | 0 | | |
| 業務活動之淨現金流入(流出) | | | | -100 | | |
| 其他活動之現金流量 | | | | | | |
| 增加短期債務及其他負債 | | | | 0 | | |
| 增加其他負債 | | | | 0 | | |
| 增加其他資產 | | | | 0 | | |
| 增加其他資產 | | | | 0 | | |
| 其他活動之淨現金流入(流出) | | | | 0 | | |
| 現金及約當現金之淨增(淨減) | | | | -100 | | |
| 期初現金及約當現金 | | | | 5,427 | | |
| 期末現金及約當現金 | | | | 5,327 | | |

註：

新北市三芝區橫山國民小學
 新北市地方教育發展基金
基金來源明細表
 中 華 民 國 111年 度

單位：新臺幣千元

| 科目及業務項目 | 單 位 | 預 算 數 | | | 說 明 |
|---------|-----|-------------|------------|--------|------------|
| | | 數量 (業務量) | 利(費)率 | 金 額 | |
| 勞務收入 | | | | 4 | |
| 服務收入 | 年 | 1 | 4,000 | 4 | 場地租借(收支併列) |
| 財產收入 | | | | 2 | |
| 利息收入 | 期 | 2 | 1,000 | 2 | 專戶利息收入 |
| 政府撥入收入 | | | | 20,953 | |
| 公庫撥款收入 | 年 | 1 | 20,953,000 | 20,953 | 市庫撥款收入 |
| 其他收入 | | | | 6 | |
| 雜項收入 | 年 | 1 | 6,000 | 6 | 員工宿舍使用費 |
| 總 計： | | | | 20,965 | |

新北市三芝區橫山國民小學
 新北市地方教育發展基金
基金用途明細表
 中華民國111年度

單位：新臺幣千元

| 前年度 決算數 | 業務計畫及 用途別科目 | 本年度 預算數 | 上年度 預算數 | 計畫內容說明 |
|------------|----------------|------------|------------|------------------------------|
| 22,527 | 53 國民教育計畫 | 20,915 | 22,166 | |
| 22,527 | 532 國民小學教育 | 20,915 | 22,166 | |
| 20,247 | 1 用人費用 | 18,487 | 19,787 | |
| 12,439 | 11 正式員額薪資 | 11,172 | 11,806 | |
| 11,986 | 113 職員薪金 | 10,787 | 11,421 | 教職員薪資 |
| 70 | | 0 | 0 | |
| 383 | 114 工員工資 | 385 | 385 | 工友薪資 |
| 961 | 12 聘僱及兼職人員薪資 | 148 | 147 | |
| 289 | 124 兼職人員酬金 | 60 | 60 | 兼代課鐘點費 |
| 508 | | 0 | 0 | |
| 164 | | 0 | 0 | |
| 0 | | 36 | 36 | 人事、主計兼職費 |
| 0 | | 52 | 51 | 國小兼任輔導教師減課鐘點費 |
| 319 | 13 超時工作報酬 | 338 | 338 | |
| 319 | 131 加班費 | 338 | 338 | 不休假加班費 |
| 2,768 | 15 獎金 | 2,905 | 2,905 | |
| 1,236 | 151 考績獎金 | 1,250 | 1,250 | 教職員工考績獎金 |
| 1,531 | 152 年終獎金 | 1,655 | 1,655 | 教職員工年終獎金 |
| 2,164 | 16 退休及卹償金 | 2,260 | 2,661 | |
| 80 | 161 職員退休及離職金 | 50 | 50 | 長期代理代課教師勞退準備金 |
| 2,085 | | 1,152 | 1,488 | 教職員退休金、撫慰金、獎勵金 |
| 0 | | 1,058 | 1,123 | 教職員退撫基金提撥 |
| 1,595 | 18 福利費 | 1,664 | 1,930 | |
| 1,202 | 181 分擔員工保險費 | 980 | 980 | 教職員工公保、勞保、健保 |
| 7 | 183 傷病醫藥費 | 34 | 30 | 教職員健康檢查費 |
| 147 | 18Y 其他福利費 | 150 | 150 | 教職員休假補助費(10日內) |
| 239 | | 500 | 770 | 公教人員各項補助(婚喪及生育補助、子女教育補助相關費用) |
| 1,618 | 2 服務費用 | 1,826 | 1,766 | |
| 96 | 21 水電費 | 111 | 111 | |
| 0 | 212 工作場所電費 | 1 | 1 | 場地租借(收支併列)-電費 |
| 96 | | 110 | 110 | 電費 |
| 45 | 22 郵電費 | 60 | 60 | |
| 10 | 221 郵費 | 20 | 20 | 辦公費-郵資 |
| 35 | 222 電話費 | 40 | 40 | 辦公費-電話費 |
| 29 | 23 旅運費 | 69 | 60 | |
| 29 | 231 國內旅費 | 60 | 60 | 小型學校差旅費 |
| 0 | | 9 | 0 | 校外教學-國內旅費 |
| 17 | 24 印刷裝訂與廣告費 | 20 | 20 | |
| 16 | 241 印刷及裝訂費 | 20 | 20 | 各項資料印刷及裝訂費 |
| 1 | 245 業務宣導費 | 0 | 0 | |
| 295 | 25 修理保養及保固費 | 429 | 389 | |
| 130 | 252 一般房屋修護費 | 268 | 278 | 辦公房屋相關建物修繕 |

新北市三芝區橫山國民小學
 新北市地方教育發展基金
基金用途明細表
 中華民國111年度

單位：新臺幣千元

| 前年度 決算數 | 業務計畫及 用途別科目 | 本年度 預算數 | 上年度 預算數 | 計畫內容說明 |
|------------|----------------------------|------------|------------|---|
| 0252 | 一般房屋修護費 | 3 | 3 | 場地租借(收支併列)-辦公房屋 相關建物修繕 |
| 61255 | 機械及設備修護費 | 50 | 50 | 各項機械及設備修繕 |
| 104257 | 雜項設備修護費 | 21 | 21 | 飲水設備維護費 |
| 0 | | 50 | 0 | 各項雜項設備修護費 |
| 0 | | 37 | 37 | 教學儀器修護費 |
| 1,02027 | 一般服務費 | 1,053 | 1,042 | |
| 60279 | 外包費 | 60 | 60 | 校園保全服務費 |
| 92527D | 計時與計件人員酬金 | 181 | 181 | 小型自立午餐學校廚工補助-1 人 |
| 1 | | 0 | 0 | |
| 0 | | 778 | 767 | 校園門禁安全維護費-僱用專人 值勤2人薪資、保險、年終工作 獎金及退職準備 |
| 3427F | 體育活動費 | 34 | 34 | 教職員工文康活動費 |
| 4628 | 專業服務費 | 12 | 12 | |
| 17285 | 講課鐘點、稿費、出席 審查及查詢費 | 0 | 0 | |
| 1228Y | 其他專業服務費 | 12 | 12 | 校園環境維護費用 |
| 17 | | 0 | 0 | |
| 7229 | 公共關係費 | 72 | 72 | |
| 72291 | 公共關係費 | 72 | 72 | 應業務需要加強公共關係之費 用 |
| 5153 | 材料及用品費 | 426 | 434 | |
| 51532 | 用品消耗 | 426 | 434 | |
| 410321 | 辦公(事務)用品 | 107 | 116 | 教學用各項用品 |
| 10 | | 6 | 6 | 推動學校健康促進政策經費 |
| 0 | | 15 | 15 | 電腦設備及維護管理費 |
| 0 | | 223 | 223 | 辦公費-辦公(事務)用之消耗及 非消耗品 |
| 4322 | 報章雜誌 | 5 | 5 | 訂閱圖書、報紙及雜誌相關費 用 |
| 45323 | 農業與園藝用品及環境 美化費 | 30 | 30 | 校園綠美化及環境清潔衛生用 品 |
| 7328 | 醫療用品(非醫療院所 使用) | 0 | 0 | |
| 2 | | 3 | 3 | 健康中心衛生保健費 |
| 1932Y | 其他用品消耗 | 17 | 17 | 社團活動經費 |
| 19 | | 0 | 0 | |
| 0 | | 20 | 19 | 運動會相關經費 |
| 194 | 租金、償債、利息及相關 手續費 | 40 | 40 | |
| 1945 | 雜項設備租金 | 40 | 40 | |
| 19451 | 雜項設備租金 | 40 | 40 | 影印機租金 |
| 06 | 稅捐及規費(強制費) | 0 | 0 | |

新北市三芝區橫山國民小學
 新北市地方教育發展基金
基金用途明細表
 中華民國111年度

單位：新臺幣千元

| 前年度 決算數 | 業務計畫及 用途別科目 | 本年度 預算數 | 上年度 預算數 | 計畫內容說明 |
|------------|--------------------------------|------------|------------|------------------------------|
| 066 | 規費 | 0 | 0 | |
| 0661 | 行政規費與強制費 | 0 | 0 | |
| 1277 | 會費、捐助、補助、分攤、照護、救濟與交流活動費 | 136 | 139 | |
| 271 | 會費 | 2 | 2 | |
| 1712 | 學術團體會費 | 1 | 1 | 童軍、體育相關團體會費 |
| 1713 | 職業團體會費 | 1 | 1 | 護理師護士公會會費 |
| 12472 | 捐助、補助與獎助 | 134 | 137 | |
| 106726 | 獎助學員生給與 | 7 | 14 | 國小低收入戶學生助學金 |
| 0 | | 6 | 2 | 國小原住民學生獎學金 |
| 0 | | 101 | 101 | 低收入戶、中低收入戶、身心障礙及家庭突遭變故學生午餐補助 |
| 1872Y | 其他捐助、補助與獎助 | 13 | 13 | 教師節紀念品 |
| 0 | | 7 | 7 | 國小兒童節禮物 |
| 175 | 競賽及交流活動費 | 0 | 0 | |
| 1751 | 技能競賽 | 0 | 0 | |
| 1115M | 建築及設備計畫 | 150 | 400 | |
| 05M2 | 營建及修建工程 | 0 | 300 | |
| 05 | 購建固定資產、無形資產及非理財目的之長期投資 | 0 | 300 | |
| 051 | 購建固定資產 | 0 | 300 | |
| 0513 | 擴充改良房屋建築及設備 | 0 | 300 | |
| 1115M4 | 其他設備 | 150 | 100 | |
| 1115 | 購建固定資產、無形資產及非理財目的之長期投資 | 150 | 100 | |
| 11151 | 購建固定資產 | 150 | 100 | |
| 11514 | 購置機械及設備 | 0 | 0 | |
| 0516 | 購置雜項設備 | 50 | 0 | 充實各項教學及辦公設備 |
| 100 | | 10 | 10 | 充實學校館藏圖書 |
| 0 | | 90 | 90 | 充實各項教學及辦公設備 |
| 22,638 | 總計 | 21,065 | 22,566 | |

新北市三芝區橫山國民小學
 新北市地方教育發展基金
單位（或計畫）成本分析表
 中 華 民 國 111年 度

單位：新臺幣千元

| 計 畫 別 | 單位 | 單位成本 (元) 或 平 均 利 (費) 率 | 數量 | 預 算 數 | 說 明 |
|---------|----|---------------------------------|----|--------|-----|
| 國民教育計畫 | | | | 20,915 | |
| 國民小學教育 | | | | 20,915 | |
| 建築及設備計畫 | | | | 150 | |
| 其他設備 | | | | 150 | |
| 合 計 | | | | 21,065 | |

新北市三芝區橫山國民小學
 新北市地方教育發展基金
 5 年來主要業務計畫分析表

中 華 民 國 111年 度

單位：新臺幣千元

| 年 度 及 項 目 | 單位 | 數量 | 單位成 本(元)或平 均利(費)率 | 預（決）算 數 | 說 明 |
|-----------|----|----|-------------------------|---------|-----|
| 本年度預算數 | | | | 21,065 | |
| 國民教育計畫 | | | | 20,915 | |
| 建築及設備計畫 | | | | 150 | |
| 上年度預算數 | | | | 22,566 | |
| 國民教育計畫 | | | | 22,166 | |
| 建築及設備計畫 | | | | 400 | |
| 前年度決算數 | | | | 22,638 | |
| 國民教育計畫 | | | | 22,527 | |
| 建築及設備計畫 | | | | 111 | |
| 108年度決算數 | | | | 22,866 | |
| 國民教育計畫 | | | | 22,766 | |
| 建築及設備計畫 | | | | 100 | |
| 107年度決算數 | | | | 22,640 | |
| 國民教育計畫 | | | | 22,540 | |
| 建築及設備計畫 | | | | 100 | |

新北市三芝區橫山國民小學
 新北市地方教育發展基金
員工人數彙計表
 中華民國 111 年度

單位:人

| 科 目 | 上年度最高可 進用員額數 | 本年度增減(-)數 | 本年度最高可 進用員額數 | 說 明 |
|------|-----------------|-----------|-----------------|-----|
| 專任人員 | 17 | 0 | 17 | |
| 職員 | 16 | 0 | 16 | |
| 工友 | 1 | 0 | 1 | |
| 總 計 | 17 | 0 | 17 | |

註1：1.聘用及約僱人員係指基金按其法定組織編制，依「聘用人員聘用條例」及「行政院與所屬中央及地方各機關 約僱人員僱用辦法」規定聘用或約僱之人員，非依前開規定之聘僱人員，概不列入本表。
 2.其他兼任人員係指有關機關兼辦基金業務之現職人員，應說明領有兼職酬金之人數。

註2：僱用專人值勤2人、自立午餐廚工1人。

本頁空白

新
北
市
三
芝
區
新
北
市
地
方
用
人
費
用
中
華
民
國

| 科 目 | 正式員額薪資 | 聘僱人員薪資 | 超時工作報酬 | 津貼 | 獎金 | | | 退休及 |
|--------|--------|--------|--------|----|-------|-------|----|-------|
| | | | | | 年終獎金 | 考績獎金 | 其他 | 退休金 |
| 總計 | 11,172 | | 338 | | 1,655 | 1,250 | | 2,260 |
| 國民教育計畫 | 11,172 | | 338 | | 1,655 | 1,250 | | 2,260 |
| 正式人員 | 11,172 | | 338 | | 1,655 | 1,250 | | 1,108 |
| 兼任人員 | | | | | | | | |
| 其他人員 | | | | | | | | 1,152 |

「計時與計件人員酬金」科目編有僱用專人值勤778千元、自立午餐廚工181千元。

橫山國民小學
教育發展基金
彙計表
111年度

單位：新臺幣千元

| 卹償金 | 資遣費 | 福 利 費 | | | | 提繳費 | 合 計 | 兼任人員 用人費用 | 總 計 |
|-----|-----|-----------|-----------|-----------|-----|-----|--------|--------------|--------|
| 卹償金 | | 分擔保 險費 | 傷病醫 藥費 | 提撥福 利金 | 其他 | | | | |
| | | 980 | 34 | | 650 | | 18,339 | 148 | 18,487 |
| | | 980 | 34 | | 650 | | 18,339 | 148 | 18,487 |
| | | 980 | 34 | | 650 | | 17,187 | | 17,187 |
| | | | | | | | | 148 | 148 |
| | | | | | | | 1,152 | | 1,152 |

新北市三芝區
 新北市地方
用人費用
 中華民國

| 科 目 | 正式員 額薪資 | 聘僱人 員薪資 | 超時工 作報酬 | 津 貼 | 獎 金 | | | 退休及 |
|----------|------------|------------|------------|-----|-------|-------|----|-------|
| | | | | | 年終獎金 | 考績獎金 | 其他 | 退休金 |
| 總 計 | 11,172 | | 338 | | 1,655 | 1,250 | | 2,260 |
| 國民教育計畫 | 11,172 | | 338 | | 1,655 | 1,250 | | 2,260 |
| 職員薪金 | 10,787 | | | | | | | |
| 工員工資 | 385 | | | | | | | |
| 兼職人員酬金 | | | | | | | | |
| 加班費 | | | 338 | | | | | |
| 考績獎金 | | | | | | 1,250 | | |
| 年終獎金 | | | | | 1,655 | | | |
| 職員退休及離職金 | | | | | | | | 2,260 |
| 分擔員工保險費 | | | | | | | | |
| 傷病醫藥費 | | | | | | | | |
| 其他福利費 | | | | | | | | |

「計時與計件人員酬金」科目編有僱用專人值勤778千元、自立午餐廚工181千元。

橫山國民小學
教育發展基金
彙計表
111年度

單位：新臺幣千元

| 卹償金 | 資遣費 | 福 利 費 | | | | 提繳費 | 合 計 | 兼任人員 用人費用 | 總 計 |
|-----|-----|-----------|-----------|-----------|-----|-----|--------|--------------|--------|
| | | 分擔保 險費 | 傷病醫 藥費 | 提撥福 利金 | 其他 | | | | |
| | | 980 | 34 | | 650 | | 18,339 | 148 | 18,487 |
| | | 980 | 34 | | 650 | | 18,339 | 148 | 18,487 |
| | | | | | | | 10,787 | | 10,787 |
| | | | | | | | 385 | | 385 |
| | | | | | | | | 148 | 148 |
| | | | | | | | 338 | | 338 |
| | | | | | | | 1,250 | | 1,250 |
| | | | | | | | 1,655 | | 1,655 |
| | | | | | | | 2,260 | | 2,260 |
| | | 980 | | | | | 980 | | 980 |
| | | | 34 | | | | 34 | | 34 |
| | | | | | 650 | | 650 | | 650 |

新北市三芝區橫山國民小學
 新北市地方教育發展基金
各項費用彙計表
 中華民國111年度

單位：新臺幣千元

| 前 年 度 決 算 數 | 上 年 度 預 算 數 | 科 目 | 本 年 度 預 算 數 | | | | |
|----------------------------|----------------------------|-----------|-------------|--------|---------|--|--|
| | | | 合 計 | 國民教育計畫 | 建築及設備計畫 | | |
| 20,247 | 19,787 | 用人費用 | 18,487 | 18,487 | 0 | | |
| 12,439 | 11,806 | 正式員額薪資 | 11,172 | 11,172 | 0 | | |
| 12,056 | 11,421 | 職員薪金 | 10,787 | 10,787 | 0 | | |
| 383 | 385 | 工員工資 | 385 | 385 | 0 | | |
| 961 | 147 | 聘僱及兼職人員薪資 | 148 | 148 | 0 | | |
| 961 | 147 | 兼職人員酬金 | 148 | 148 | 0 | | |
| 319 | 338 | 超時工作報酬 | 338 | 338 | 0 | | |
| 319 | 338 | 加班費 | 338 | 338 | 0 | | |
| 2,768 | 2,905 | 獎金 | 2,905 | 2,905 | 0 | | |
| 1,236 | 1,250 | 考績獎金 | 1,250 | 1,250 | 0 | | |
| 1,531 | 1,655 | 年終獎金 | 1,655 | 1,655 | 0 | | |
| 2,164 | 2,661 | 退休及卹償金 | 2,260 | 2,260 | 0 | | |
| 2,164 | 2,661 | 職員退休及離職金 | 2,260 | 2,260 | 0 | | |
| 1,595 | 1,930 | 福利費 | 1,664 | 1,664 | 0 | | |
| 1,202 | 980 | 分擔員工保險費 | 980 | 980 | 0 | | |
| 7 | 30 | 傷病醫藥費 | 34 | 34 | 0 | | |
| 386 | 920 | 其他福利費 | 650 | 650 | 0 | | |
| 1,618 | 1,766 | 服務費用 | 1,826 | 1,826 | 0 | | |
| 96 | 111 | 水電費 | 111 | 111 | 0 | | |
| 96 | 111 | 工作場所電費 | 111 | 111 | 0 | | |
| 45 | 60 | 郵電費 | 60 | 60 | 0 | | |
| 10 | 20 | 郵費 | 20 | 20 | 0 | | |
| 35 | 40 | 電話費 | 40 | 40 | 0 | | |
| 29 | 60 | 旅運費 | 69 | 69 | 0 | | |
| 29 | 60 | 國內旅費 | 69 | 69 | 0 | | |
| 17 | 20 | 印刷裝訂與廣告費 | 20 | 20 | 0 | | |
| 16 | 20 | 印刷及裝訂費 | 20 | 20 | 0 | | |
| 1 | | 業務宣導費 | 0 | 0 | 0 | | |
| 295 | 389 | 修理保養及保固費 | 429 | 429 | 0 | | |
| 130 | 281 | 一般房屋修護費 | 271 | 271 | 0 | | |

新北市三芝區橫山國民小學
 新北市地方教育發展基金
各項費用彙計表
 中華民國111年度

單位：新臺幣千元

| 前 年 度 算 數 | 上 年 度 預 算 數 | 科 目 | 本 年 度 預 算 數 | | | | |
|-----------------------|----------------------------|------------------------|-------------|--------|---------|--|--|
| | | | 合 計 | 國民教育計畫 | 建築及設備計畫 | | |
| 61 | 50 | 機械及設備修護費 | 50 | 50 | 0 | | |
| 104 | 58 | 雜項設備修護費 | 108 | 108 | 0 | | |
| 1,020 | 1,042 | 一般服務費 | 1,053 | 1,053 | 0 | | |
| 60 | 60 | 外包費 | 60 | 60 | 0 | | |
| 926 | 948 | 計時與計件人員酬金 | 959 | 959 | 0 | | |
| 34 | 34 | 體育活動費 | 34 | 34 | 0 | | |
| 46 | 12 | 專業服務費 | 12 | 12 | 0 | | |
| 17 | | 講課鐘點、稿費、出席審查及查詢費 | 0 | 0 | 0 | | |
| 29 | 12 | 其他專業服務費 | 12 | 12 | 0 | | |
| 72 | 72 | 公共關係費 | 72 | 72 | 0 | | |
| 72 | 72 | 公共關係費 | 72 | 72 | 0 | | |
| 515 | 434 | 材料及用品費 | 426 | 426 | 0 | | |
| 515 | 434 | 用品消耗 | 426 | 426 | 0 | | |
| 420 | 360 | 辦公（事務）用品 | 351 | 351 | 0 | | |
| 4 | 5 | 報章雜誌 | 5 | 5 | 0 | | |
| 45 | 30 | 農業與園藝用品及環境美化費 | 30 | 30 | 0 | | |
| 9 | 3 | 醫療用品(非醫療院所使用) | 3 | 3 | 0 | | |
| 38 | 36 | 其他用品消耗 | 37 | 37 | 0 | | |
| 19 | 40 | 租金、償債、利息及相關手續費 | 40 | 40 | 0 | | |
| 19 | 40 | 雜項設備租金 | 40 | 40 | 0 | | |
| 19 | 40 | 雜項設備租金 | 40 | 40 | 0 | | |
| 111 | 400 | 購建固定資產、無形資產及非理財目的之長期投資 | 150 | 0 | 150 | | |
| 111 | 400 | 購建固定資產 | 150 | 0 | 150 | | |
| | 300 | 擴充改良房屋建築及設備 | 0 | 0 | 0 | | |
| 11 | | 購置機械及設備 | 0 | 0 | 0 | | |

新北市三芝區橫山國民小學
 新北市地方教育發展基金
各項費用彙計表
 中華民國111年度

單位：新臺幣千元

| 前 年 度 算 數 | 上 年 度 預 算 數 | 科 目 | 本 年 度 預 算 數 | | | | |
|-----------------------|----------------------------|-------------------------|----------------------------|------------|-------------|--|--|
| | | | 合 計 | 國民教育計 畫 | 建築及設備 計畫 | | |
| 100 | 100 | 購置雜項設備 | 150 | 0 | 150 | | |
| | | 稅捐及規費(強制費) | 0 | 0 | 0 | | |
| | | 規費 | 0 | 0 | 0 | | |
| | | 行政規費與強制費 | 0 | 0 | 0 | | |
| 127 | 139 | 會費、捐助、補助、分攤、照護、救濟與交流活動費 | 136 | 136 | 0 | | |
| 2 | 2 | 會費 | 2 | 2 | 0 | | |
| 1 | 1 | 學術團體會費 | 1 | 1 | 0 | | |
| 1 | 1 | 職業團體會費 | 1 | 1 | 0 | | |
| 124 | 137 | 捐助、補助與獎助 | 134 | 134 | 0 | | |
| 106 | 117 | 獎助學員生給與 | 114 | 114 | 0 | | |
| 18 | 20 | 其他捐助、補助與獎助 | 20 | 20 | 0 | | |
| 1 | | 競賽及交流活動費 | 0 | 0 | 0 | | |
| 1 | | 技能競賽 | 0 | 0 | 0 | | |
| 22,638 | 22,566 | 合 計 | 21,065 | 20,915 | 150 | | |

新北市三芝區橫山國民小學
 新北市地方教育發展基金
預計平衡表
 中華民國111年12月31日

單位：新臺幣千元

| 109年12月31日 實 際 數 | 科 目 | 111年12月31日 預 計 數 | 110年12月31日 預 計 數 | 比較增減 |
|---------------------|--------------|---------------------|---------------------|------|
| 17,908 | 資 產 合 計 | 17,508 | 17,608 | -100 |
| 17,908 | 資 產 | 17,508 | 17,608 | -100 |
| 5,727 | 流動資產 | 5,327 | 5,427 | -100 |
| 5,727 | 現金 | 5,327 | 5,427 | -100 |
| 5,727 | 銀行存款 | 5,327 | 5,427 | -100 |
| 0 | 預付款項 | 0 | 0 | 0 |
| 0 | 預付費用 | 0 | 0 | 0 |
| 12,181 | 其他資產 | 12,181 | 12,181 | 0 |
| 12,181 | 什項資產 | 12,181 | 12,181 | 0 |
| 12 | 暫付及待結轉帳 項 | 12 | 12 | 0 |
| 12,169 | 代管資產 | 12,169 | 12,169 | 0 |
| 17,187 | 負 債 | 17,187 | 17,187 | 0 |
| 4,472 | 流動負債 | 4,472 | 4,472 | 0 |
| 4,472 | 應付款項 | 4,472 | 4,472 | 0 |
| 4,472 | 應付代收款 | 4,472 | 4,472 | 0 |
| 12,715 | 其他負債 | 12,715 | 12,715 | 0 |
| 12,715 | 什項負債 | 12,715 | 12,715 | 0 |
| 546 | 存入保證金 | 546 | 546 | 0 |
| 12,169 | 應付代管資產 | 12,169 | 12,169 | 0 |
| 0 | 暫收及待結轉帳 項 | 0 | 0 | 0 |
| 721 | 基金餘額 | 321 | 421 | -100 |
| 721 | 基金餘額 | 321 | 421 | -100 |
| 721 | 基金餘額 | 321 | 421 | -100 |
| 721 | 累積餘額 | 321 | 421 | -100 |
| 17,908 | 負債及基金餘額合計 | 17,508 | 17,608 | -100 |

信託代理與保證資產
 保管品

19 信託代理與保證負債
 19 應付保管品

19
 19

新北市三芝區橫山國民小學

新北市地方教育發展基金

資本資產明細表

中華民國111年度

單位：新臺幣千元

| 項 目 | 取得成本 (期初餘額) | 以前年度 累計折舊/ 長期投資 評價 | 本 年 度 變 動 | | | | | 本年度累 計折舊/長 期投資評 價變動數 | 期末餘額 |
|------------|----------------|-----------------------------|-----------|-----|-----|----|--------------|-------------------------------|------|
| | | | 增 加 | | 減 少 | | 主要增減 原因說明 | | |
| | | | 金 額 | 類型 | 金 額 | 類型 | | | |
| 非理財目的之長期投資 | | | | | | | | | |
| 土地 | | | | | | | | | |
| 土地改良物 | | | | | | | | | |
| 房屋及建築 | 300 | 59 | | | | | | 59 | 181 |
| 機械及設備 | 2,962 | 2,817 | | | | | | 116 | 30 |
| 交通及運輸設備 | 401 | 328 | | | | | | 61 | 12 |
| 雜項設備 | 3,094 | 2,493 | 150 | (1) | | | | 352 | 399 |
| 購建中固定資產 | | | | | | | | | |
| 租賃資產 | | | | | | | | | |
| 租賃權益改良 | | | | | | | | | |
| 電腦軟體 | | | | | | | | | |
| 權利 | | | | | | | | | |
| 其他無形資產 | | | | | | | | | |
| 遞耗資產 | | | | | | | | | |
| 其他 | | | | | | | | | |
| 合計 | 6,757 | 5,697 | 150 | | | | | 588 | 622 |

註：